



**ЦУКС ГЛАВНОГО УПРАВЛЕНИЯ МЧС РОССИИ
ПО РЕСПУБЛИКЕ ТАТАРСТАН**

МОДЕЛЬ РАЗВИТИЯ ОБСТАНОВКИ
на территории Республики Татарстан на 27 мая 2022 года

ЕЖЕДНЕВНЫЙ ОПЕРАТИВНЫЙ ПРОГНОЗ ВОЗНИКНОВЕНИЯ ЧРЕЗВЫЧАЙНЫХ СИТУАЦИЙ (ПРЕДУПРЕЖДЕНИЕ ОБ УХУДШЕНИИ ПОГОДНЫХ УСЛОВИЙ)



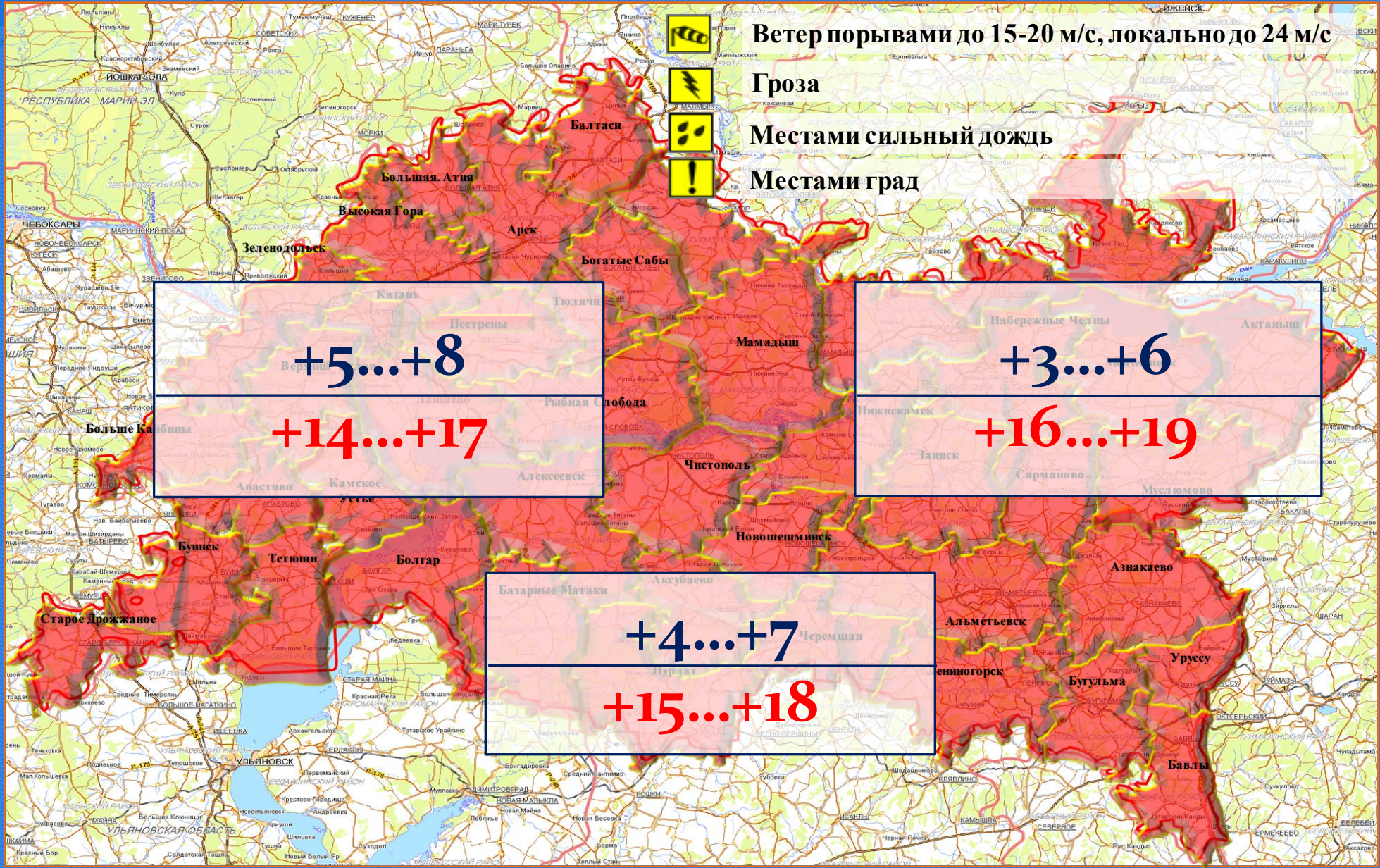
Федеральное государственное бюджетное учреждение
Управление по гидрометеорологии и мониторингу окружающей среды
Республики Татарстан



Штормовое предупреждение **о комплексе метеорологических явлений** **на территории Республики Татарстан** **(с 05 часов до 21 часа 27 мая 2022 года)**

Утром, днём и вечером 27 мая 2022 года на территории Республики Татарстан при прохождении активных атмосферных фронтов местами ожидаются грозы, сильные дожди, град, сильный ветер порывами 15-20 м/с, локально до 24 м/с (в городе Казани гроза, сильный ветер 15-20 м/с).

МОДЕЛЬ РАЗВИТИЯ ОБСТАНОВКИ (ПРОГНОСТИЧЕСКАЯ КАРТА ПРЕДУПРЕЖДЕНИЙ)



СТЕПЕНЬ ИНТЕНСИВНОСТИ ОПАСНЫХ ЯВЛЕНИЙ

- **Красный** – погода очень опасна. Имеется вероятность крупных разрушений и катастроф.
- **Оранжевый** – погода опасна. Имеется вероятность стихийных бедствий, нанесения ущерба
- **Желтый** – погода потенциально опасна
- **Зеленый** - оповещение о погоде не требуется

УСЛОВНЫЕ ОБОЗНАЧЕНИЯ

Ветер	Снег/Обледенение
Заморозки	Гроза
Туман	Очень высокая температура
Очень низкая температура	Прибрежные события
Пожарная опасность	Лавины
Дождь	Наводнение
Паводок	Сель
Пыльная (песчаная) буря	Гололедно - изморозевое отложение
Прочие опасности	




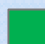
ПРОГНОЗ РИСКОВ ВОЗНИКНОВЕНИЯ ЧС И ПРОИСШЕСТВИЙ

С начала года зарегистрированы 169 термических точек (160 – подтверждены, 9 – не подтверждены).

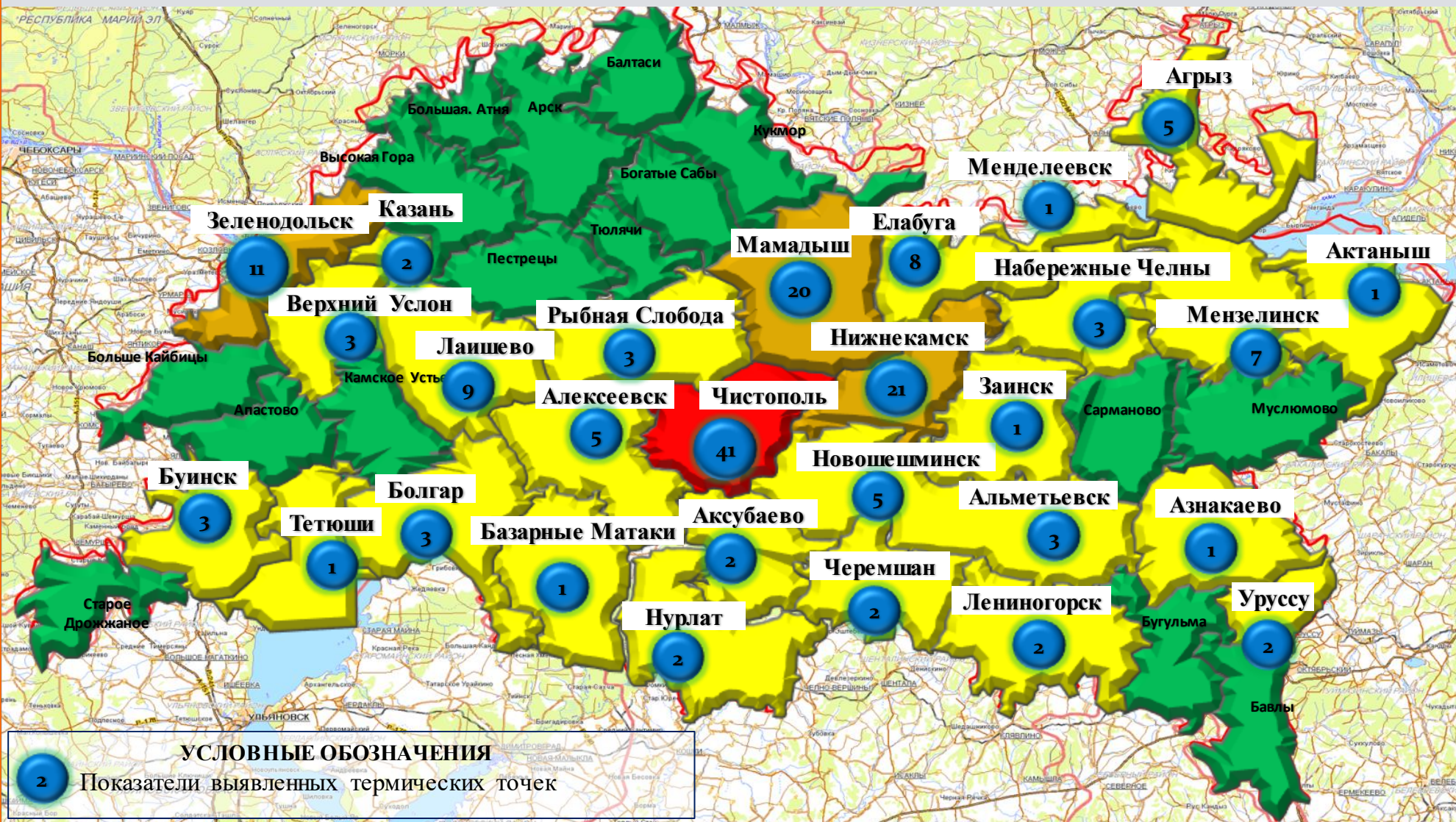
АППГ – 244 термоточки (244 – подтверждены, 0 – не подтверждены).

За неделю природные пожары не зарегистрированы. С начала года природные пожары не зарегистрированы. АППГ – 8 природных пожаров.

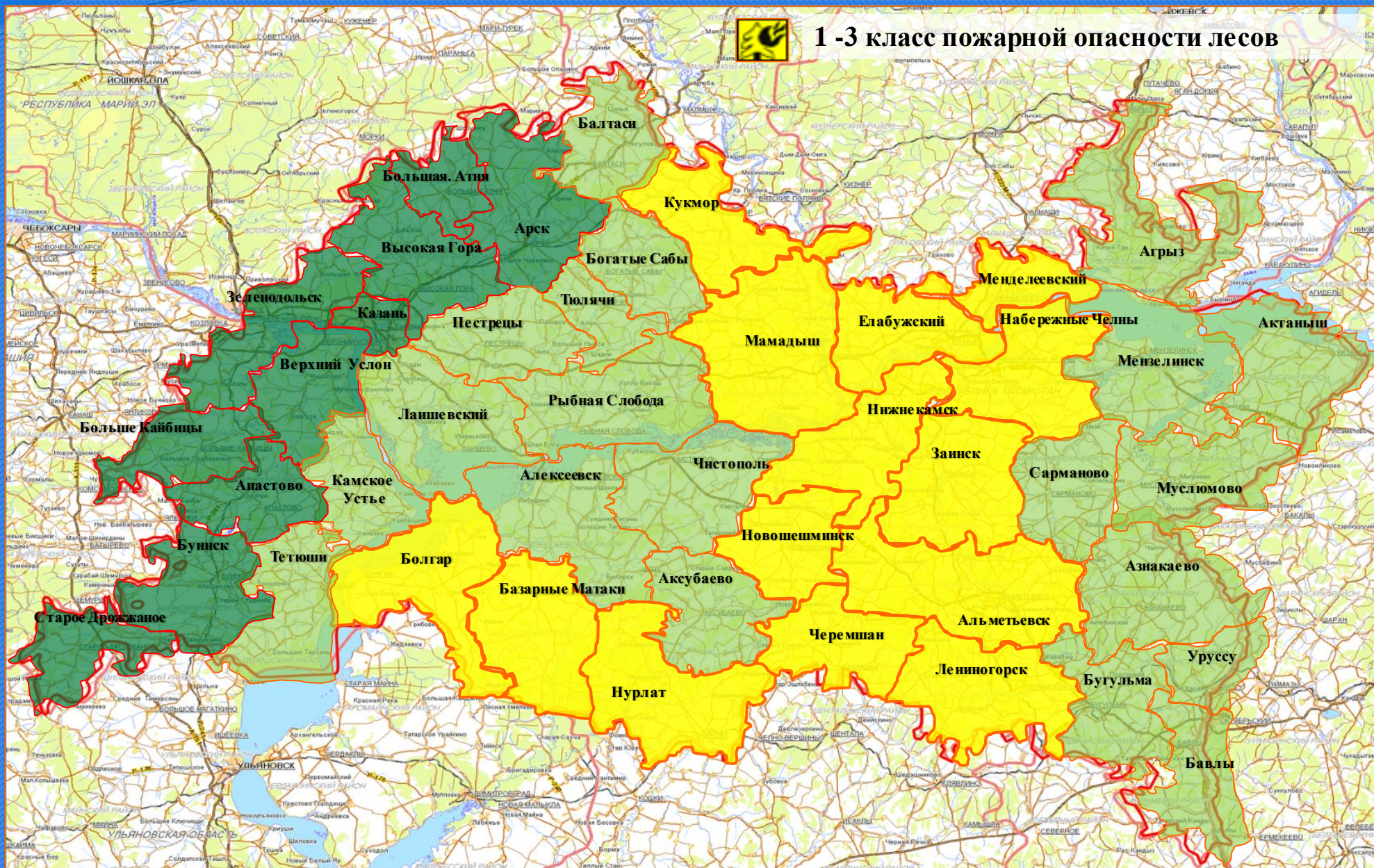
Количество термических точек

-  Зарегистрировано более 20 термоточек
-  Зарегистрировано от 11 до 20 термоточек
-  Зарегистрировано от 5 до 10 термоточек
-  Термические точки отсутствовали

СУЩЕСТВУЮТ РИСКИ СВЯЗАННЫЕ ВОЗНИКНОВЕНИЕМ ТЕРМИЧЕСКИХ АНОМАЛИЙ, ЕДИНИЧНЫХ ОЧАГОВ ПРИРОДНЫХ ПОЖАРОВ (В Т.Ч. ПАЛОВ СУХОЙ РАСТИТЕЛЬНОСТИ), ПЕРЕХОДА ОГНЯ НА ЖИЛЫЕ ДОМА, ХОЗЯЙСТВЕННЫЕ, САДОВЫЕ, ДАЧНЫЕ ПОСТРОЙКИ И ОБЪЕКТЫ ИНФРАСТРУКТУРЫ.



ПРОГНОЗИРУЕМЫЕ КЛАССЫ ПОЖАРНОЙ ОПАСНОСТИ ЛЕСОВ НА ТЕРРИТОРИИ РЕСПУБЛИКИ ТАТАРСТАН

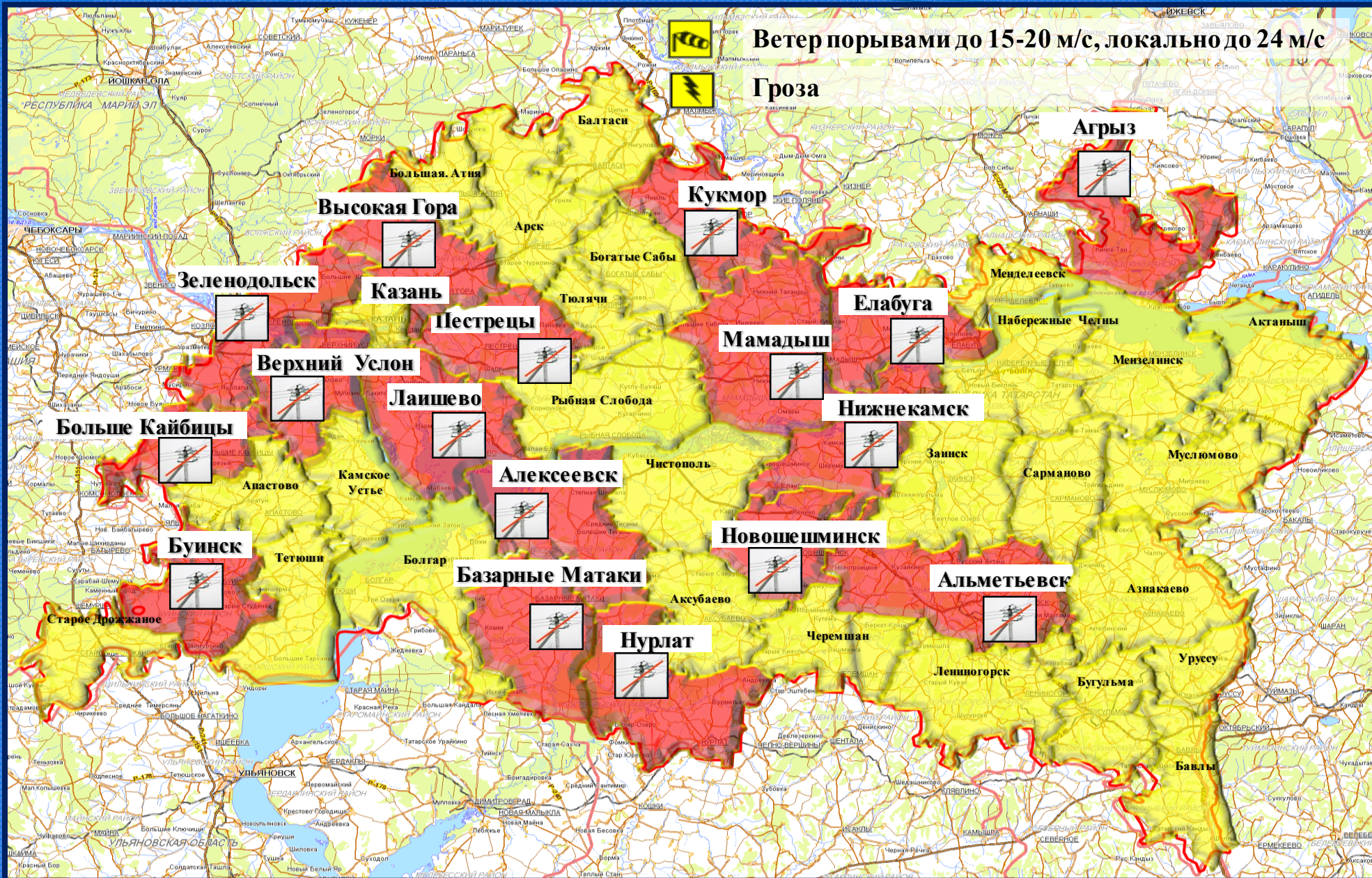


ПОКАЗАТЕЛИ ПОЖАРНОЙ ОПАСНОСТИ ЛЕСОВ

- Чрезвычайная (5 класс) пожарная опасность лесов
- Высокая (4 класс) пожарная опасность лесов
- Средняя (3 класс) пожарная опасность
- Малая (2 класс) пожарной опасности
- Пожарная опасность лесов отсутствует

В СВЯЗИ С НАРУШЕНИЕМ
ТРЕБОВАНИЙ
БЕЗОПАСНОСТИ ПРИ
ИСПОЛЬЗОВАНИИ
ОТКРЫТОГО ОГНЯ НА
ЗЕМЛЯХ
СЕЛЬСКОХОЗЯЙСТВЕННОГО
НАЗНАЧЕНИЯ И ЗЕМЛЯХ
ЗАПАСА СУЩЕСТВУЕТ
ВЕРОЯТНОСТЬ
ВОЗНИКНОВЕНИЯ
ПРИРОДНЫХ ПОЖАРОВ,
ГОРЕНИЯ ТРАВЫ И МУСОРА,
ТЕРМИЧЕСКИХ АНОМАЛИЙ,
ПЕРЕХОДА ОГНЯ НА ЖИЛЫЕ
ДОМА, ХОЗЯЙСТВЕННЫЕ,
САДОВЫЕ, ДАЧНЫЕ
ПОСТРОЙКИ, А ТАКЖЕ
ПРИЛЕГАЮЩИЙ ЛЕСНОЙ
ФОНД.

ИНФОРМАЦИОННО-АНАЛИТИЧЕСКИЕ МАТЕРИАЛЫ (ПРОГНОСТИЧЕСКАЯ КАРТА ПРЕДУПРЕЖДЕНИЙ)




ПОКАЗАТЕЛИ УРОВНЯ ОПАСНОСТИ

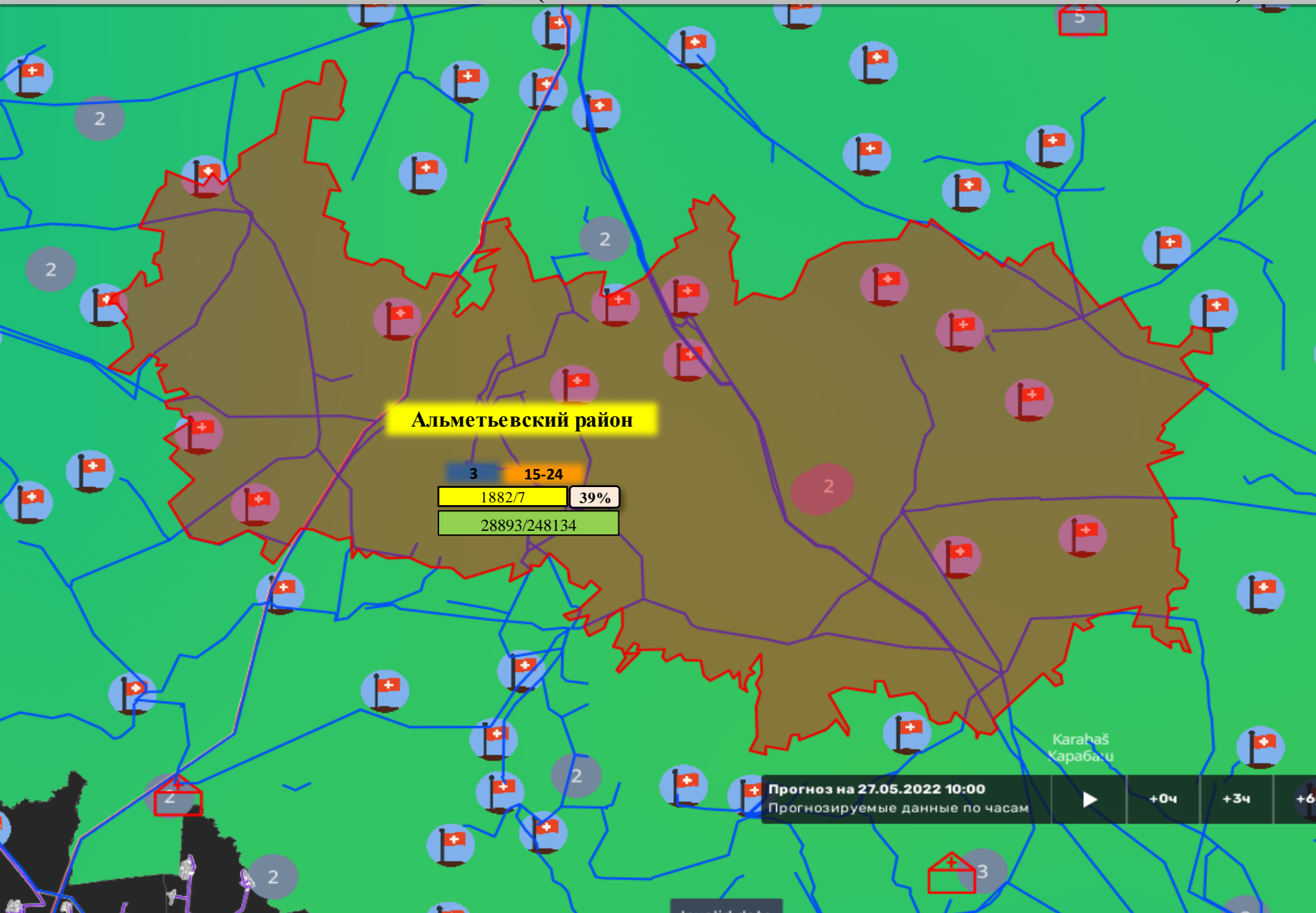
-  Высокий уровень
-  Повышенный уровень
-  Средний уровень
-  Низкий уровень

СОХРАНЯЕТСЯ
ВЕРОЯТНОСТЬ
ВОЗНИКНОВЕНИЯ
ЧРЕЗВЫЧАЙНЫХ
СИТУАЦИЙ И
ПРОИСШЕСТВИЙ НА
СИСТЕМАХ
ЭЛЕКТРОСНАБЖЕНИЯ,
СВЯЗАННЫХ С
ПОВРЕЖДЕНИЕМ
(ОБРЫВОМ) ЛЭП И ЛИНИЙ
СВЯЗИ

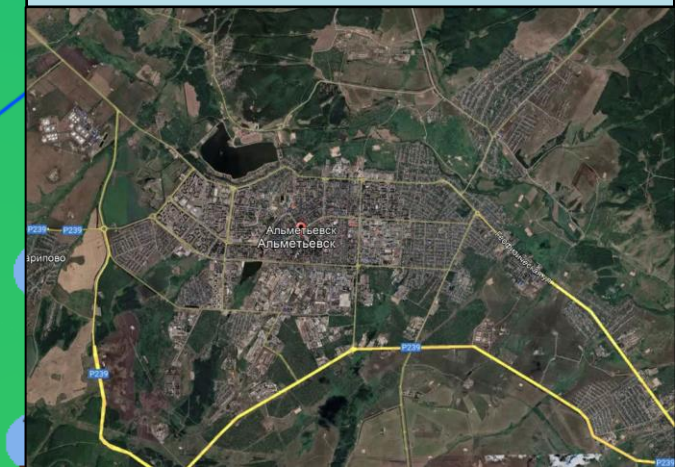
УСЛОВНЫЕ ОБОЗНАЧЕНИЯ

 Показатели аварий на объектах
энергетического комплекса
(согласно статистических данных
2016-2021 гг.)

ИНФОРМАЦИОННЫЕ МАТЕРИАЛЫ ПО ОСАДКАМ И ПОРЫВАМ ВЕТРА НА ТЕРРИТОРИИ АЛЬМЕТЬЕВСКОГО РАЙОНА (РИСК НАРУШЕНИЯ ЭЛЕКТРОСНАБЖЕНИЯ)



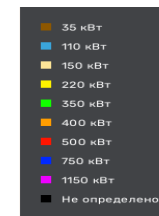
Трехмерная модель участка



Условные обозначения

0 мм ————— 124 мм

осадки, мм



- линии электропередач 110 кВт



- пожарно-спасательные формирования



- социально-значимый объект



- больница

20

- количество осадков (УГМС), мм

3

- порывы ветра (УГМС), м/с

321/20

- протяженность ЛЭП/ТП (шт.)

19/330

- кол-во домов /населения

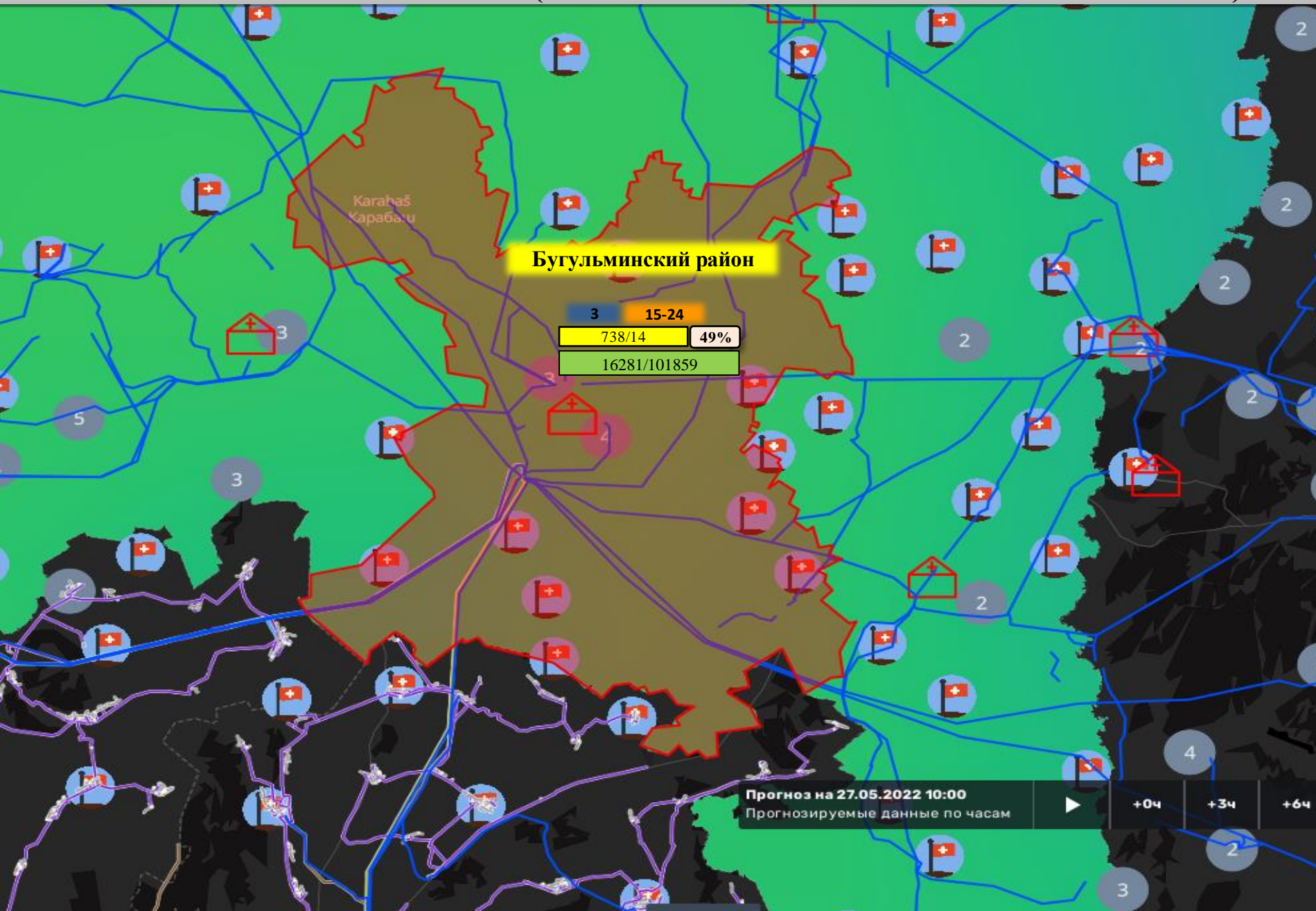
60%

- износ электроэнергетических систем

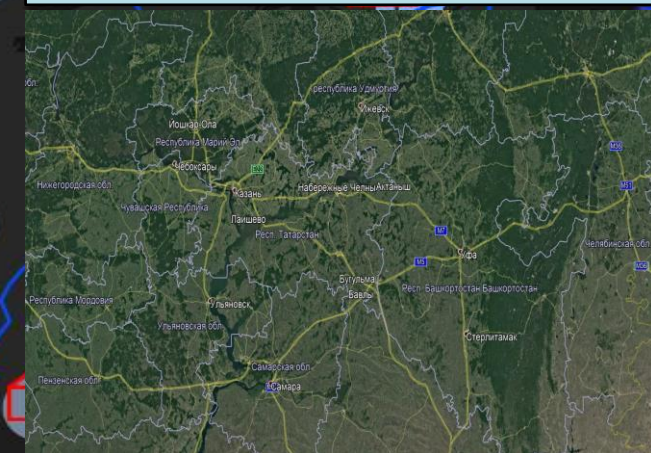
Самара

- муниципальное образование

ИНФОРМАЦИОННЫЕ МАТЕРИАЛЫ ПО ОСАДКАМ И ПОРЫВАМ ВЕТРА НА ТЕРРИТОРИИ БУГУЛЬМИНСКОГО РАЙОНА (РИСК НАРУШЕНИЯ ЭЛЕКТРОСНАБЖЕНИЯ)



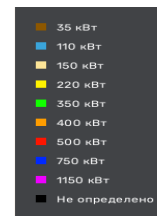
Трехмерная модель участка



Условные обозначения



осадки, мм



- линии электропередач 110 кВт



- пожарно-спасательные формирования



- социально-значимый объект



- больница



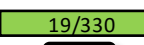
- количество осадков (УГМС), мм



- порывы ветра (УГМС), м/с



- протяженность ЛЭП/ТП (шт.)



- кол-во домов / населения

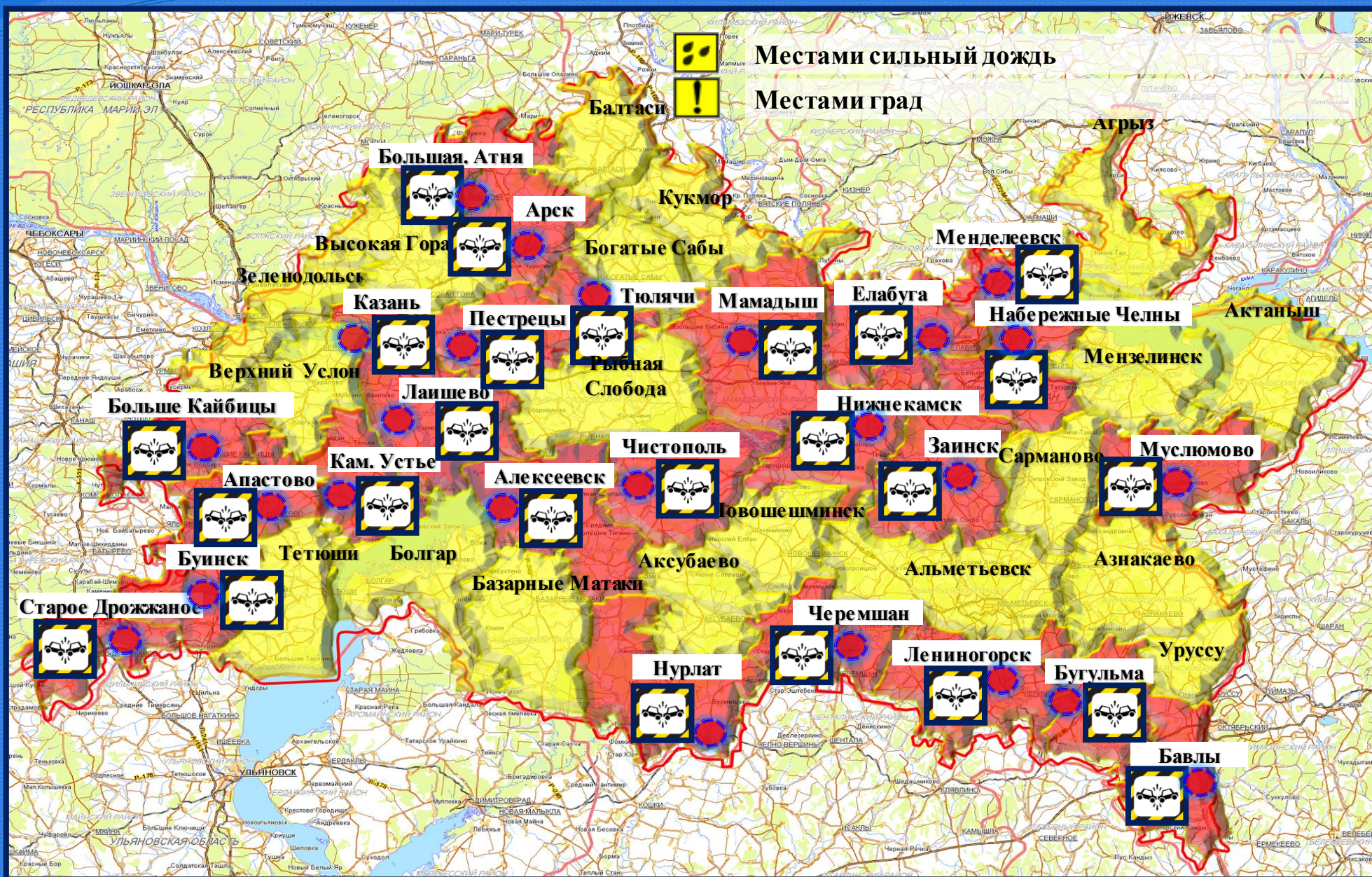


- износ электроэнергетических систем



- муниципальное образование

ИНФОРМАЦИОННО-АНАЛИТИЧЕСКИЕ МАТЕРИАЛЫ (ПРОГНОСТИЧЕСКАЯ КАРТА ПРЕДУПРЕЖДЕНИЙ)





ПОКАЗАТЕЛИ УРОВНЯ ОПАСНОСТИ

-  Высокий уровень
-  Повышенный уровень
-  Средний уровень
-  Низкий уровень

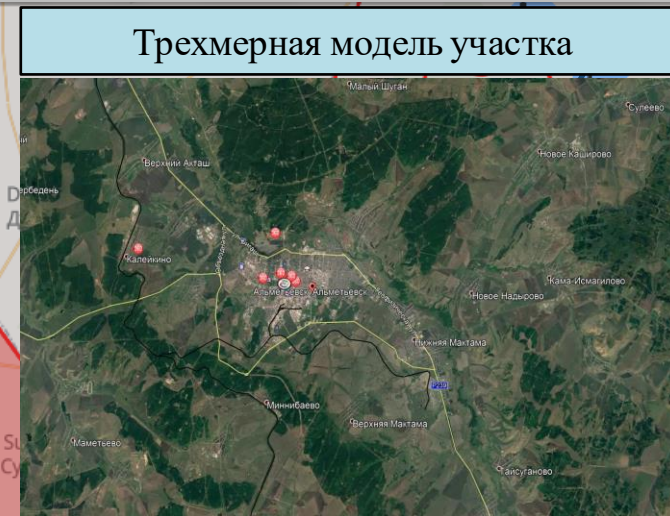
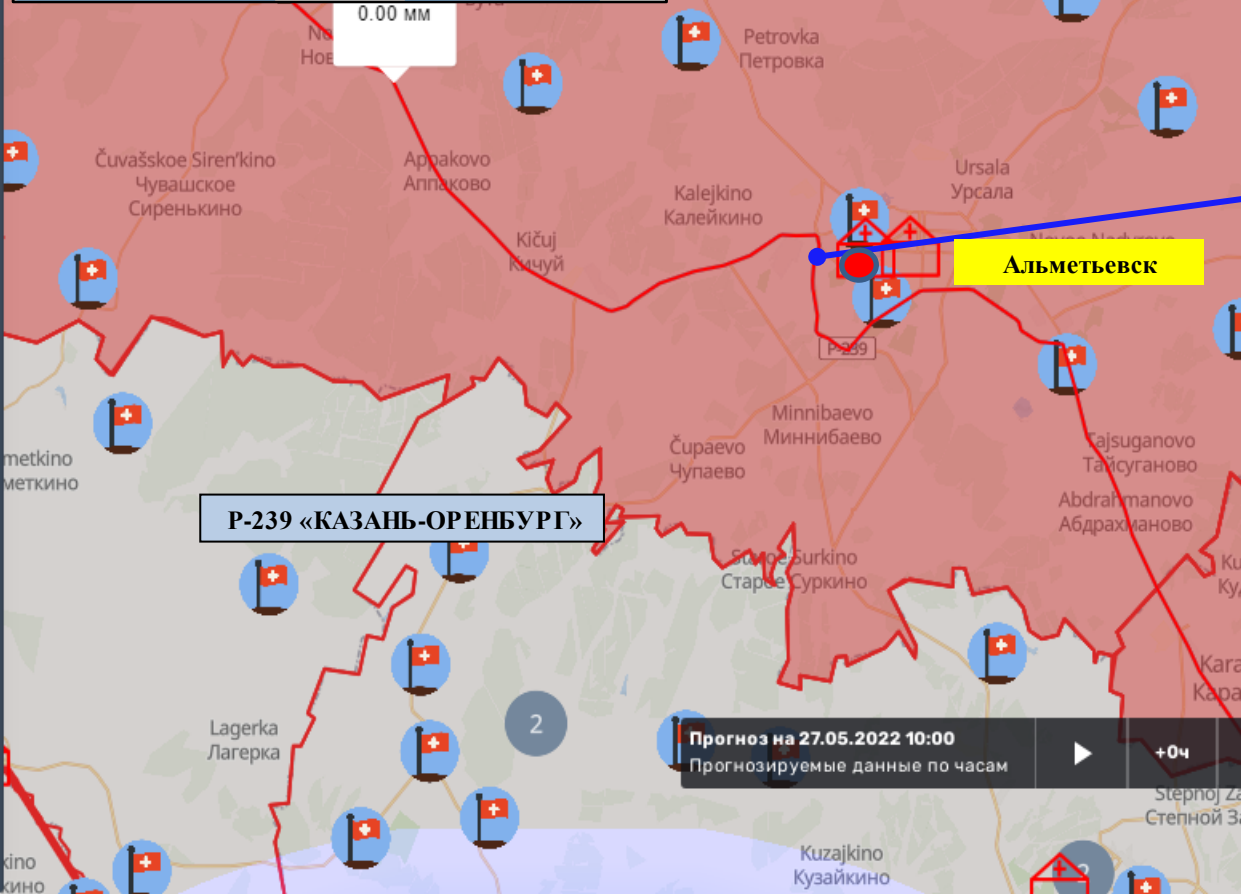
СУЩЕСТВУЕТ
ВЕРОЯТНОСТЬ
ВОЗНИКНОВЕНИЯ
ДОРОЖНО-ТРАНСПОРТНЫХ
ПРОИСШЕСТВИЙ
(ЧРЕЗВЫЧАЙНЫХ
СИТУАЦИЙ) НА
АВТОДОРОГАХ
ФЕДЕРАЛЬНОГО,
РЕГИОНАЛЬНОГО И
МЕСТНОГО ЗНАЧЕНИЯ

УСЛОВНЫЕ ОБОЗНАЧЕНИЯ

-  Показатели вероятности ДТП в феврале месяце (согласно статистических данных 2016-2021 гг. ИСС Госавтоинспекция)
-  Зона особого внимания (опасные участки)

ИНФОРМАЦИОННЫЕ МАТЕРИАЛЫ ПО РИСКУ НАРУШЕНИЯ ТРАНСПОРТНОГО СООБЩЕНИЯ, НА ТЕРРИТОРИИ АЛЬМЕТЬЕВСКОГО РАЙОНА РЕСПУБЛИКИ ТАТАРСТАН (РИСК НАРУШЕНИЯ ДОРОЖНО-ТРАНСПОРТНОГО СООБЩЕНИЯ)

Опасные участки на автомобильных дорогах (Росавтодор)	
Р-239 Казань-Оренбург (10-399)	
Координаты (Д, Ш)	52.7555 53.6008 53° 36' 2" N 52° 45' 19" E
Дата внесения информации	20 ноября 2020 01:07
Название участка	Р-239 Казань-Оренбург (10-399)
Тип риска	Сильный ветер и/или метели
Тип опасного участка	участки автомобильной дороги, подверженные сильным ветрам и метелям
Название дороги	Казань-Оренбург
Код дороги	Р-239
Начало опасного участка (км)	10
Конец опасного участка (км)	399
Регион	Республика Татарстан
Ответственная организация	ФКУ «Волго-



Условные обозначения

	- Участок автодороги с повышенным риском возникновения ДТП, нарушением движения
	- Объездная дорога
	- Населенный пункт

ИНФОРМАЦИОННЫЕ МАТЕРИАЛЫ ПО РИСКУ НАРУШЕНИЯ ТРАНСПОРТНОГО СООБЩЕНИЯ,
НА ТЕРРИТОРИИ БУГУЛЬМИНСКОГО РАЙОНА РЕСПУБЛИКИ ТАТАРСТАН
(РИСК НАРУШЕНИЯ ДОРОЖНО-ТРАНСПОРТНОГО СООБЩЕНИЯ)

Опасные участки на автомобильных дорогах
(Росавтодор)

Р-239 Казань-Оренбург (10-399)

Координаты (Д, Ш)

52.7555 53.6008
53° 36' 2" N 52° 45' 19" E

Дата внесения информации

20 ноября 2020 01:07

Название участка

Р-239 Казань-Оренбург
(10-399)

Тип риска

Сильный ветер и/или метели

Тип опасного участка

участки автомобильной
дороги, подверженные
сильным ветрам и метелям

Название дороги

Казань-Оренбург

Код дороги

Р-239

Начало опасного участка
(км)

10

Конец опасного участка (км)

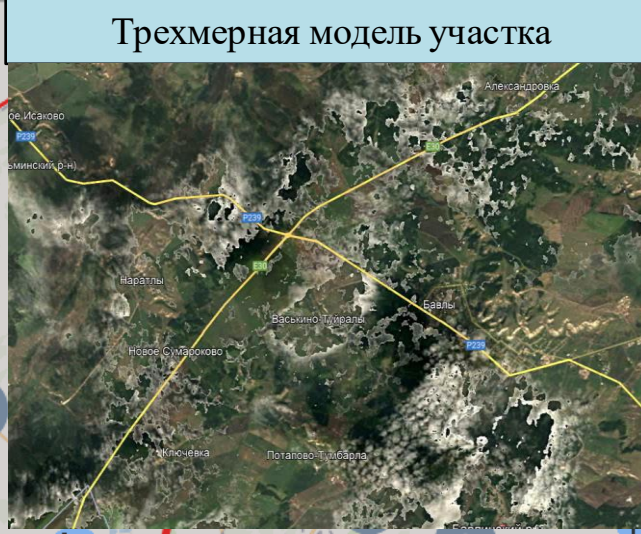
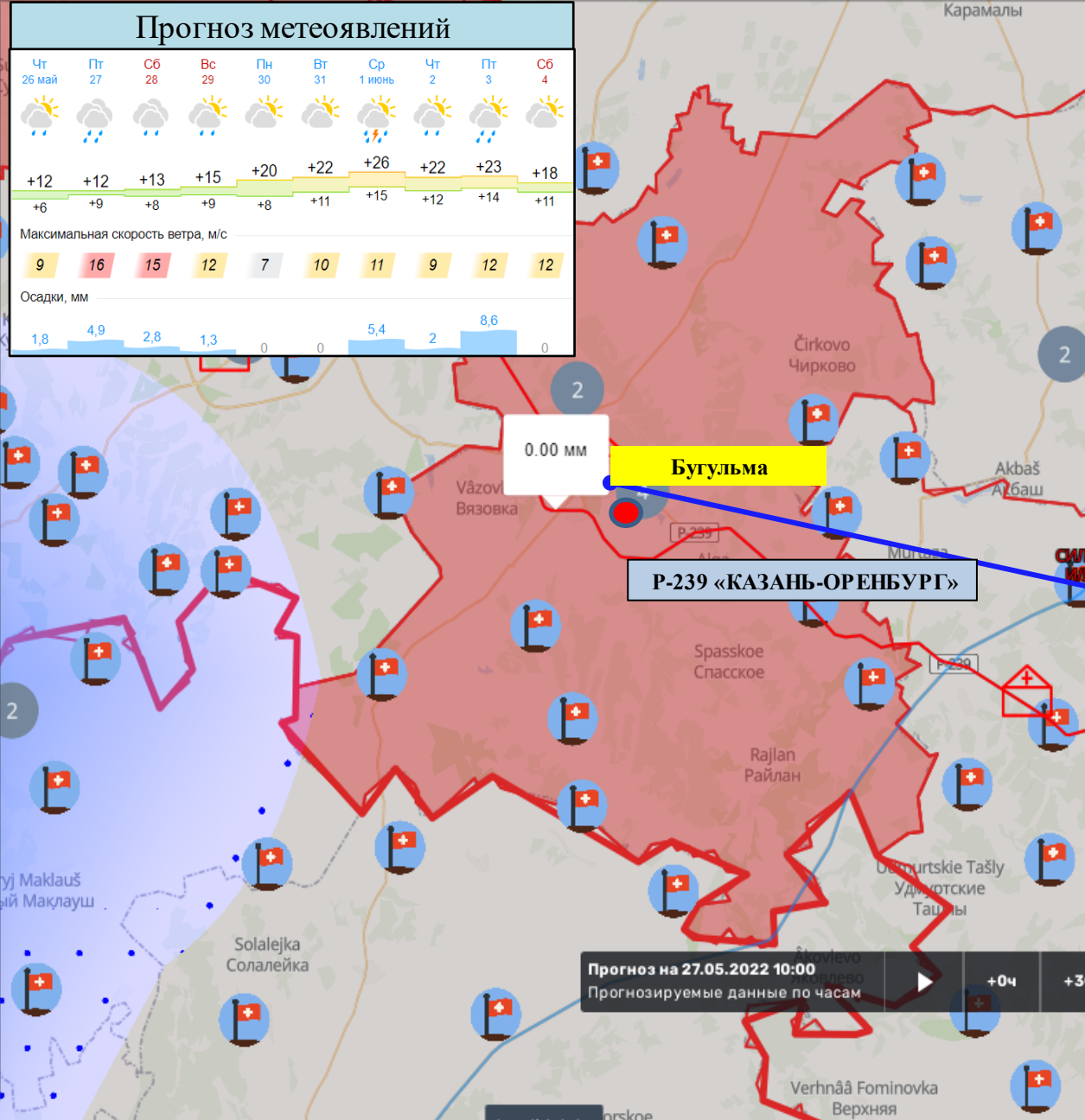
399

Регион

Республика Татарстан

Ответственная организация

ФКУ «Волго-



Условные обозначения

- Участок автодороги с повышенным риском возникновения ДТП, нарушением движения
- Объездная дорога
- Населенный пункт

ИНФОРМАЦИОННО-АНАЛИТИЧЕСКИЕ МАТЕРИАЛЫ (ПОКАЗАТЕЛИ ОПАСНОСТЕЙ ОТНОСИТЕЛЬНО СТАТИСТИЧЕСКИХ ДАННЫХ ПРОИСШЕСТВИЙ, СВЯЗАННЫХ С ТЕХНОГЕННЫМИ ПОЖАРАМИ ЗА 2022 г.)

В **2022** году с нарастающим итогом на пожарах погибли **58** человек.



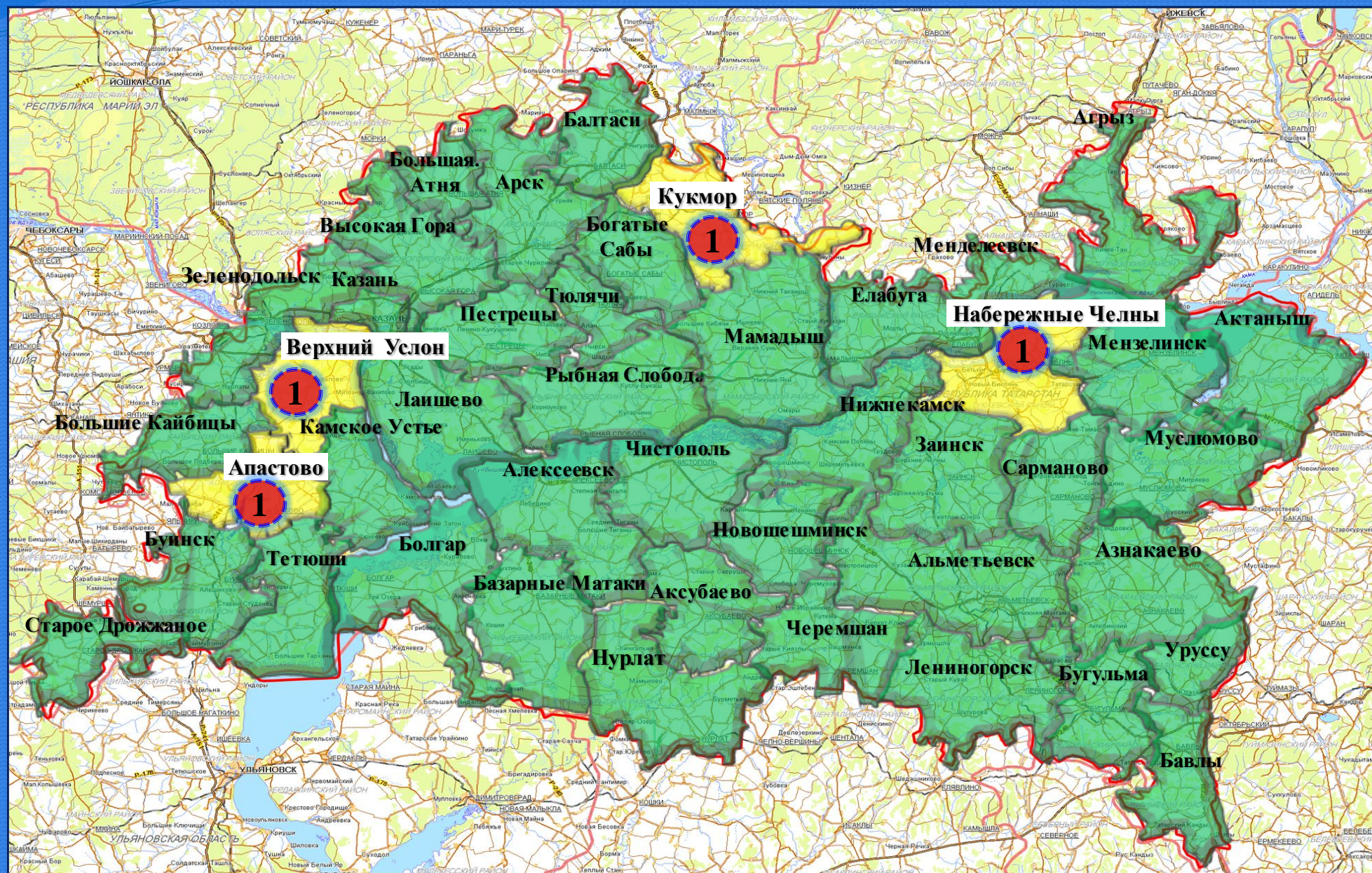
ПОКАЗАТЕЛИ УРОВНЯ ОПАСНОСТИ

- Высокий уровень
- Повышенный уровень
- Средний уровень
- Низкий уровень

В СВЯЗИ С
НЕСОБЛЮЖДЕНИЕМ
ПРАВИЛ ПОЖАРНОЙ
БЕЗОПАСНОСТИ,
НЕИСПРАВНОСТЬЮ
ПЕЧНОГО И
ЭЛЕКТРООБОРУДОВАНИЯ,
НЕОСТОРОЖНЫМ
ОБРАЩЕНИЕМ С ОГНЕМ
УВЕЛИЧИВАЕТСЯ
ВЕРОЯТНОСТЬ
ВОЗНИКНОВЕНИЯ
ТЕХНОГЕННЫХ ПОЖАРОВ

УСЛОВНЫЕ
ОБОЗНАЧЕНИЯ
Показатели по погибшим на
пожарах: взрослые/дети
(согласно статистических
данных за 2022 г.)

ИНФОРМАЦИОННО-АНАЛИТИЧЕСКИЕ МАТЕРИАЛЫ (ПОКАЗАТЕЛИ СТАТИСТИЧЕСКИХ ДАННЫХ СВЯЗАННЫХ С ПРОВЕДЕНИЕМ ПОИСКОВЫХ РАБОТ В ПРИРОДНОЙ СРЕДЕ ЗА 2022 г.)



ПОКАЗАТЕЛИ УРОВНЯ ОПАСНОСТИ

- Высокий уровень
- Повышенный уровень
- Средний уровень
- Низкий уровень

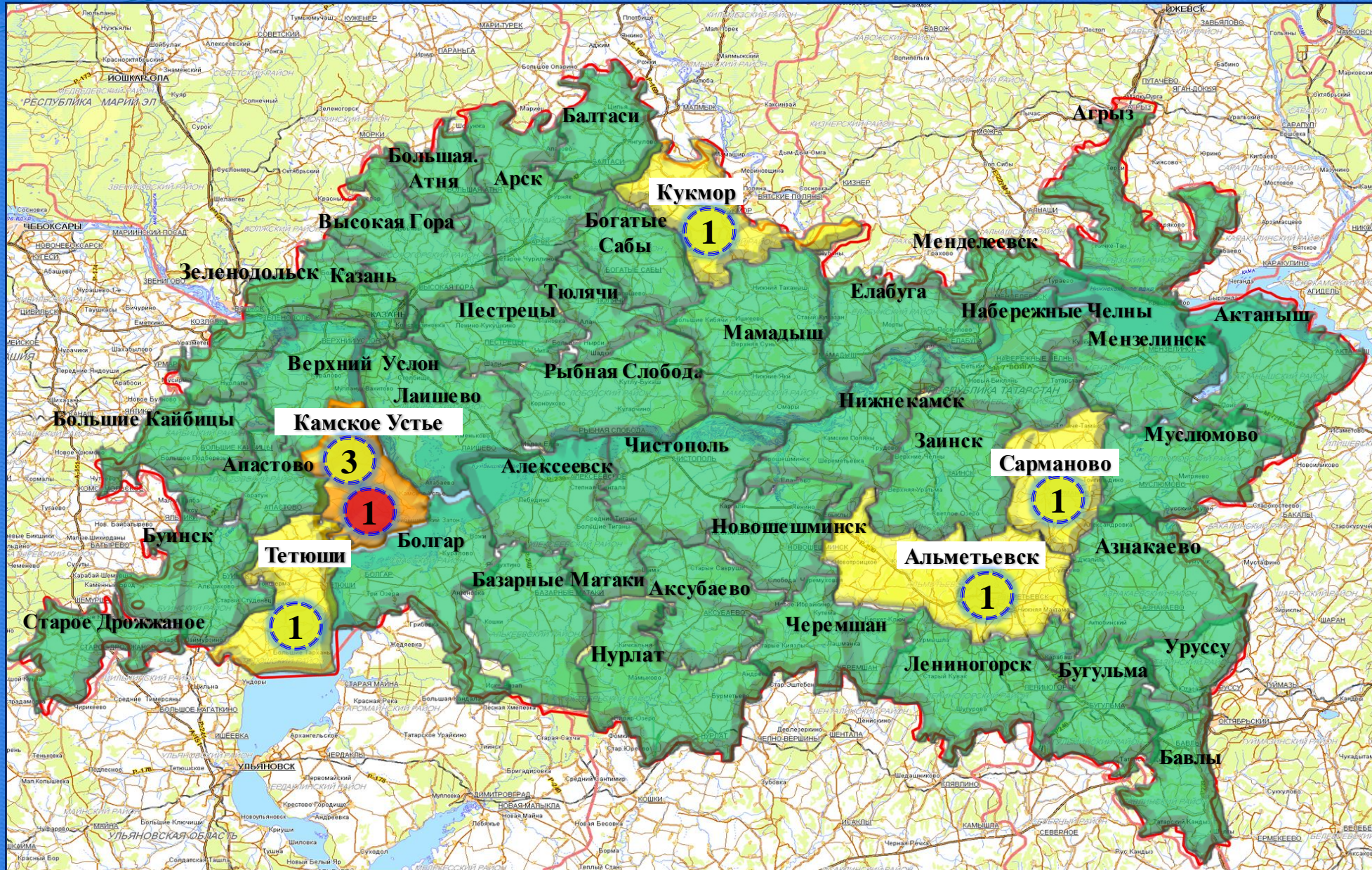
СУЩЕСТВУЕТ РИСК
ПОТЕРИ ОРИЕНТИРА
ЛЮДЕЙ ПРИ
НЕСАНКЦИОНИРОВАННОМ
ПОСЕЩЕНИИ
ТУРИСТИЧЕСКИХ
МАРШРУТОВ И
СПЕЛЕОЛОГИЧЕСКИХ
ОБЪЕКТОВ.

УСЛОВНЫЕ ОБОЗНАЧЕНИЯ

1

Показатели статистических
данных связанных с проведением
поисковых работ в природной
среде (согласно статистических
данных за 2022 г.)

ИНФОРМАЦИОННО-АНАЛИТИЧЕСКИЕ МАТЕРИАЛЫ (ЧС, ПРОИСШЕСТВИЯ, СВЯЗАННЫЕ С ПОСЕЩЕНИЕМ СПЕЛЕОЛОГИЧЕСКИХ ОБЪЕКТОВ)



ПОКАЗАТЕЛИ УРОВНЯ ОПАСНОСТИ

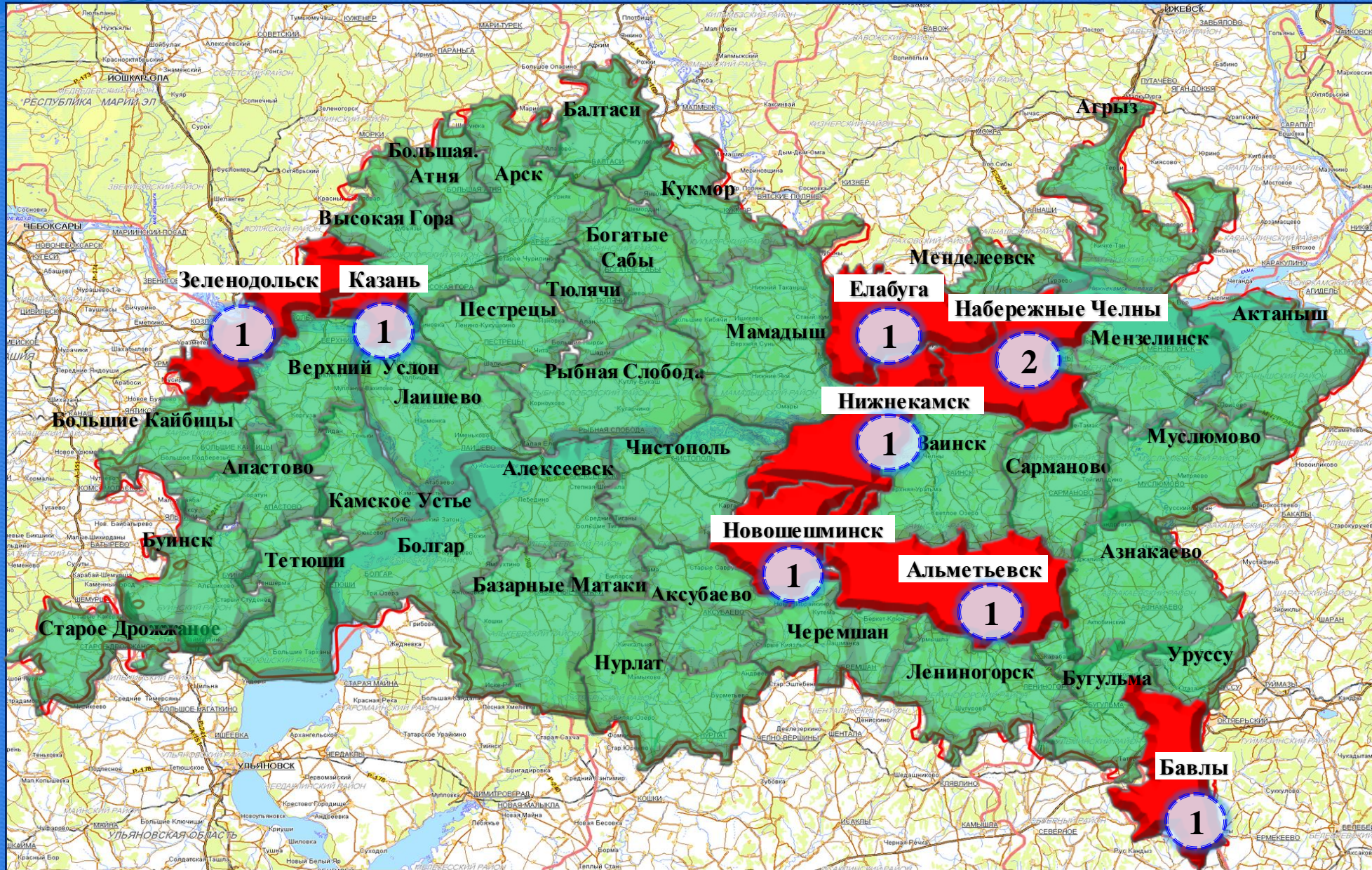
- Высокий уровень
- Повышенный уровень
- Средний уровень
- Низкий уровень

СУЩЕСТВУЕТ РИСК
ПОТЕРИ ОРИЕНТИРА
ЛЮДЕЙ ПРИ
НЕСАНКЦИОНИРОВАННОМ
ПОСЕЩЕНИИ
ТУРИСТИЧЕСКИХ
МАРШРУТОВ И
СПЕЛЕОЛОГИЧЕСКИХ
ОБЪЕКТОВ.





УСЛОВНЫЕ ОБОЗНАЧЕНИЯ

- Показатели по происшествиям в местах посещения спелеологических объектов (пещер) в 2021-2022 г.г.
- Количество мест возможного посещения спелеологических объектов (пещер).

**ИНФОРМАЦИОННО-АНАЛИТИЧЕСКИЕ МАТЕРИАЛЫ
(ЧС, ПРОИСШЕСТВИЯ, СВЯЗАННЫЕ СО ВЗРЫВАМИ БЫТОВОГО ГАЗА ЗА 2016-2022 гг.)**



ПОКАЗАТЕЛИ УРОВНЯ ОПАСНОСТИ

- | | |
|---|--------------------|
|  | Высокий уровень |
|  | Повышенный уровень |
|  | Средний уровень |
|  | Низкий уровень |

В СВЯЗИ С
НЕСОБЛЮЖДЕНИЕМ
ПРАВИЛ ЭКСПЛУАТАЦИИ
ГАЗОВОГО
ОБОРУДОВАНИЯ,
НЕОСТОРОЖНЫМ
ОБРАЩЕНИЕМ С ОГНЕМ
УВЕЛИЧИВАЕТСЯ
ВЕРОЯТНОСТЬ
ВОЗНИКНОВЕНИЯ
ВЗРЫВОВ
БЫТОВОГО ГАЗА

УСЛОВНЫЕ ОБОЗНАЧЕНИЯ

- 1** Показатели по происшествиям, связанных со взрывами бытового газа (согласно статистических данных 2016-2022 гг.).

ИНФОРМАЦИОННО-АНАЛИТИЧЕСКИЕ МАТЕРИАЛЫ (ЧС, ПРОИСШЕСТВИЯ, СВЯЗАННЫЕ С ОТРАВЛЕНИЕМ УГАРНЫМ ГАЗОМ ЗА 2022 г.)

В **2022** году с нарастающим итогом зарегистрировано
24 случая отравления угарным газом.



ПОКАЗАТЕЛИ УРОВНЯ ОПАСНОСТИ

- Высокий уровень
- Повышенный уровень
- Средний уровень
- Низкий уровень

В СВЯЗИ С НАРУШЕНИЕМ ПРАВИЛ ЭКСПЛУАТАЦИИ ПЕЧНОГО И ГАЗОВОГО ОБОРУДОВАНИЯ, ЛИБО ВСЛЕДСТВИЕ ИХ НЕИСПРАВНОСТИ, А ТАКЖЕ В ГАРАЖАХ В УСЛОВИЯХ НЕСОБЛЮЖДЕНИЯ МЕР БЕЗОПАСНОСТИ ПРИ ЭКСПЛУАТАЦИИ АВТОМОБИЛЕЙ СОХРАНЯЕТСЯ ВЕРОЯТНОСТЬ ВОЗНИКНОВЕНИЯ ОТРАВЛЕНИЙ УГАРНЫМ ГАЗОМ

УСЛОВНЫЕ ОБОЗНАЧЕНИЯ

- Показатели по происшествиям, связанных с отравлением угарным газом в 2022 г.